



「お薬カレンダー」 今年もできました!

来年の表紙はコレ!

今年もお薬手帳やお薬に関わる
様々な話題を盛り込んだカレンダーが出来ました。
シリーズ開始より、これまでに累計1万部を超えるご注文を頂き、
病院様、薬局様の他、ご家庭でも活用頂けるカレンダーです。

300部以上ご注文の場合 送料無料 & カレンダーの名入れが可能です!

■2016年3～4月

① 薬が来てから薬は
何日もあんでなかったの?
はい、もう1週間も
あんでないので
ちょっとお薬なんです。

② 全部派され
ちゃったんですね。
はい、それで薬に薬んで
病院にもいらにむって
もらったんですけど...

③ 何も持ってない、病院も必要な薬が
お返し出来ないんだよ。

④ でも、お薬手帳があれば
なんとかがかるんですよ。
なるほど、
そうすればいいんですね。

お薬手帳 災害時に命をつなぐお薬手帳
いざという時にいつも飲んでた薬の交付を可能にするものは
免許証でも保険証でもキャッシュカードでもありません。
お薬手帳を持ちましょう。

イラストのどこかに「しろいほこ」がいるよ!さがしてみよう!

3 March 2016							4 April 2016						
Sun	Mon	Tue	Wed	Thu	Fri	Sat	Sun	Mon	Tue	Wed	Thu	Fri	Sat
	1	2	3	4	5						1	2	
6	7	8	9	10	11	12	3	4	5	6	7	8	9
13	14	15	16	17	18	19	10	11	12	13	14	15	16
20	21	22	23	24	25	26	17	18	19	20	21	22	23
27	28	29	30	31			24	25	26	27	28	29	30

■2016年5～6月

① 薬でも薬が
出ているのですね
医師は、診察時にも
お薬手帳を確認しています。

② 家でアレルギーが出たことが
あるのね
看護師も、入院時に
お薬手帳を確認しています。

③ お持ちいただいた薬を
確認しますね
病院の薬剤師も、
お薬手帳を確認しています。

④ 病院の薬と比べて
お薬手帳を確認しています。
薬局の薬ををまわっているみたいですよ!
救急隊士も、
お薬手帳を確認しています。

⑤ このように、お薬手帳は、
様々な医療関係者が活用していますので、
常に携帯し、確認してもらうことが大切です。
これで、自由研究の発表を終わります。
「できる子どもの発病」の巻 (自由研究編)

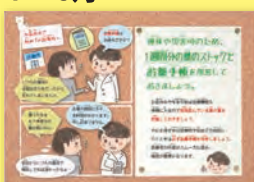
イラストのどこかに「しろいほこ」がいるよ!さがしてみよう!

5 May 2016							6 June 2016						
Sun	Mon	Tue	Wed	Thu	Fri	Sat	Sun	Mon	Tue	Wed	Thu	Fri	Sat
1	2	3	4	5	6	7				1	2	3	4
8	9	10	11	12	13	14	5	6	7	8	9	10	11
15	16	17	18	19	20	21	12	13	14	15	16	17	18
22	23	24	25	26	27	28	19	20	21	22	23	24	25
29	30	31					26	27	28	29	30		

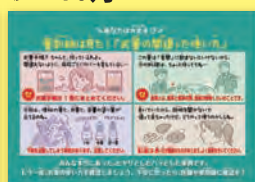
1～2月



7～8月



9～10月



11～12月



2017年1～2月



お問合せは
こちらまで

株式会社ソルブ

〒816-0863 福岡県春日市須玖南4-11 / TEL:092-575-0556
担当:三井所(みいしよ) / E-mail:designer@solve-design.co.jp

注文書

FAX:092-575-2688

申込日 年 月 日

太枠内の必要事項をご記入の上、上記FAX番号(092-575-2688)にご送信下さい。

■お客様情報(ご記入頂く宛先が納品・ご請求先となります。それぞれ異なる場合は別途ご連絡下さい。)

フリガナ お名前	フリガナ 会社名	TEL FAX
フリガナ ご住所		
E-mail アドレス		

■ご注文内容

【お薬手帳普及委員会 特別値引き価格】 ※ご希望のご注文欄にチェックを付けてください

部数	名入れ対応	単価(税込)	特別価格(税込)	ご注文欄
1	対応なし	1,200円	1,200円	
10	対応なし	990円	9,900円	
100	対応なし	532円 → 479円	53,200円 → 47,900円	
200	対応なし	278.25円 → 251円	55,650円 → 50,200円	
300	名入れ可能	203.49円 → 183.6円	61,047円 → 55,080円	
500	名入れ可能	132.3円 → 119.2円	66,150円 → 59,600円	
1,000	名入れのみ 注文可能	79.59円 → 71.7円	79,590円 → 71,700円	

【名入れ無しの場合のご注文可能数】1部~500部まで 【名入れありの場合のご注文可能数】300部~

※価格は全て税込です。 ※約7営業日後に発送します。 ※上記以外の仕様については別途お見積致します。

※300部以下のご注文の場合、送料は別途発生致します。 ※300部以下のご注文の場合、名入れは出来ません。

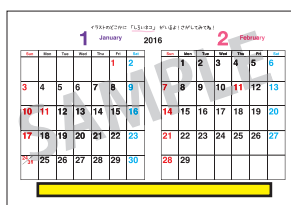
名入れをご希望の場合は下記をご確認頂き、各名入れ希望項目の□にチェックを付けて下さい。

表紙部分に以下内容の名入れを希望します。
 下方の12×260mm以内に名入れが可能です。
 名入れ内容を以下スペースに記載頂くか、別途FAXまたはメールにてご指示下さい。



←名入れスペース

日付け部分に以下内容の名入れを希望します。
 ※下方の20×260mm以内に名入れが可能です。
 名入れ内容を以下スペースに記載頂くか、別途FAXまたはメールにてご指示下さい。



←名入れスペース

【中綴じ冊子型16ページ】 ※冊子を閉じた状態でA4になります。

■掲載月：2016年1月~2017年2月まで ■サイズ：A4判 ■紙質：上質110kg ■1ページに2ヶ月分掲載

お問合せは
こちらまで

株式会社ソルブ

〒816-0863 福岡県春日市須玖南4-11 / TEL:092-575-0556
 担当:三井所(みいしよ) / E-mail:designer@solve-design.co.jp