

今年もできました！ おくすりカレンダー

累計
3万2700部
突破!!



新しい年を迎えるにあたり、患者様に感謝の気持ちを込めた
カレンダーをプレゼントしませんか？

私たちのカレンダーは、シリーズ開始より累計3万2700部を超えるご注文を頂き、
薬局のロゴや連絡先を記載し、患者様の日常に自然と溶けこみながら
今年もお薬や薬剤師について学べるデザインとなっています。

表紙はコレ!

■2025年4月



イラストのどこかに「しろいネコ」がいるよ！さがしてみてね！

4 April 2025						
Sun	Mon	Tue	Wed	Thu	Fri	Sat
30 *	31 *	1	2	3	4	5
6	7	8	9	10	11	12
13	14	15	16	17	18	19
20	21	22	23	24	25	26
27	28	29	30	1 *	2 *	3 *

■2025年7月



イラストのどこかに「しろいネコ」がいるよ！さがしてみてね！

7 July 2025						
Sun	Mon	Tue	Wed	Thu	Fri	Sat
29 *	30 *	1	2	3	4	5
6	7	8	9	10	11	12
13	14	15	16	17	18	19
20	21	22	23	24	25	26
27	28	29	30	31	1 *	2 *

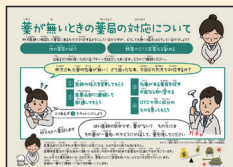
1月



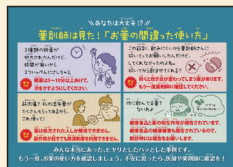
2月



5月



11月



12月



【おくすりカレンダー 価格表】

※税込・送料込

部数	名入れ対応	通常金額	特別金額
1	対応なし	3,000円	1,940円
10	対応なし	24,000円	15,970円
100	対応なし	116,300円	75,200円
200	対応なし	122,000円	78,800円
300	対応可能	133,600円	86,400円
500	対応可能	141,500円	91,500円
1,000	名入れのみ注文可能	167,000円	109,500円

※下記以外の仕様については別途お見積致します。 ※約7~10営業日後に発送します。
※300部以下のご注文の場合、名入れは出来ません。

名入れ特典

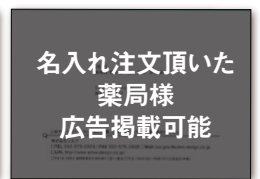
名入れ注文を頂いた薬局様には、表紙裏面に宣伝広告の掲載が可能になりました！
※要データ支給
データ支給が難しい薬局様は、当社でもデザイン可能です。(但し別途見積り)



【表紙】



【通常裏表紙】



【裏表紙】

お問い合わせは
こちら

Concept Work
SOLVE
株式会社ソルブ

〒816-0863
福岡県春日市須玖南4丁目11番地
TEL.092-575-0556 FAX.092-575-2688
✉ designer@solve-design.co.jp



ソルブお問い合わせHP

注文書

FAX : 092-575-2688

申込日 年 月 日

太枠内の必要事項をご記入の上、上記FAX番号(092-575-2688)にご送信ください。

■お客様情報 (ご記入頂く宛先が納品・ご請求先となります。それぞれ異なる場合は別途ご連絡ください。)

フリガナ お名前		フリガナ 会社名		TEL FAX	
フリガナ ご住所					
E-mail アドレス					

■ご注文内容

【お薬手帳普及委員会 特別値引き価格】 ※ご希望のご注文欄にチェックを付けてください

部数	名入れ対応	価格 ※税込・送料込	ご注文欄
1	対応なし	1,940円	
10	対応なし	15,970円	
100	対応なし	75,200円	
200	対応なし	78,800円	
300	名入れ可能	86,400円	
500	名入れ可能	91,500円	
1,000	名入れのみ 注文可能	109,500円	

【名入れ無しの場合のご注文可能数】1部～500部まで 【名入れありの場合のご注文可能数】300部～

※価格は全て税込・送料込です。 ※上記以外の仕様については別途お見積致します。
※約7～10営業日後に発送します。 ※300部以下のご注文の場合、名入れは出来ません。

名入れをご希望の場合は下記をご確認頂き、各名入れ希望項目の□にチェックを付けてください。

名入れ内容を以下スペースに記載頂くか、別途FAXまたはメールにてご指示ください。

表紙部分 に以下内容の名入れを希望します。

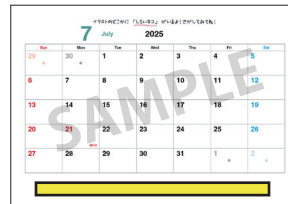
※下方の 25×260mm以内 に名入れが可能です。



←名入れスペース

日付け部分 に以下内容の名入れを希望します。

※下方の20×260mm以内 に名入れが可能です。



←名入れスペース

【中綴じ冊子型28ページ】 ※冊子を閉じた状態でA4になります。

■掲載月 : 2025年1月～2025年12月まで ■サイズ : A4判 ■紙質 : 上質110kg ■1ページに1ヶ月分掲載

お問合せは
こちらまで

株式会社ソルブ

〒816-0863 福岡県春日市須玖南4-11 / TEL:092-575-0556
メールアドレス designer@solve-design.co.jp